

BALANCE À BOIS ONE TIMBER DE TAMTRON



Chargez avec précision à chaque fois, grâce à la balance à bois homologuée la plus précise et la plus vendue au monde.

Un chargement insuffisant réduit l'efficacité, tandis qu'une surcharge peut entraîner des pénalités. La balance à bois One Timber élimine ces risques en garantissant que tous les chargements sont conformes aux limites de poids des véhicules et au code de la route. Les opérateurs peuvent ainsi maximiser la charge utile tout en respectant les normes et la sécurité.

La pesée s'effectue pendant le chargement, ce qui permet d'obtenir immédiatement le poids correct et d'éviter les déplacements inutiles vers des ponts-basculés externes. Cela permet de gagner du temps et d'améliorer l'efficacité opérationnelle.

La balance One Timber est facile à utiliser et conçue pour un chargement rapide, avec une capacité allant jusqu'à 10 tonnes. Cette balance est homologuée (MID) et peut être utilisée à des fins commerciales au sein de l'UE. La facturation peut être basée directement sur les données de pesée de la balance vérifiée.

Tamtron, partenaire de confiance en matière de solutions de pesage, a gagné la confiance des principaux fabricants de machines forestières, qui ont intégré la technologie de Tamtron dans leurs machines.

AVANTAGES

- ▶ Homologuée pour le commerce
- ▶ Facile à installer et à utiliser
- ▶ Transfert de données en temps réel 24h/24 et 7j/7 de la balance vers le service cloud de Tamtron
- ▶ Le style de chargement de l'opérateur de la machine n'a aucune incidence sur le résultat de la pesée.
- ▶ Conception robuste pour toutes les conditions

DES POSSIBILITÉS POUR UNE ACTIVITÉ DE SYLVICULTURE PLUS RENTABLE. DES INFORMATIONS PESÉES À VOTRE DISPOSITION 24H/24 ET 7J/7

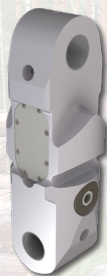
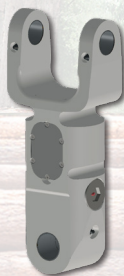
2t

MAILLONS DE PESAGE DISPONIBLES

TechnologieMaillon à jauge de contrainte, sans fil

Capacité10t

TypeATNV



Dimensions, mm (supérieur – inférieur)

184–100
184–80

80–100
80–80

234–100
234–80

AFFICHAGE INNOVANT ET MAILLON DE PESAGE À JAUGE DE CONTRAINTE

La balance One Timber combine les fonctionnalités innovantes de l'écran Tamtron One et de notre maillon de pesage à jauge de contrainte de nouvelle génération. Ces composants communiquent sans fil, garantissant un fonctionnement rapide et efficace. L'installation est rapide et le système est prêt à l'emploi en un rien de temps. Conçue pour une utilisation intensive 24h/24, la balance assure un pesage précis même dans des conditions difficiles. Avec un entretien minimal, la balance One Timber fonctionne de manière fiable malgré les fluctuations de température et d'humidité.

TAMTRON



Camion One Timber

Transporteur One Timber

TAMTRON ONE DISPLAY SPECIFICATIONS

- ▶ Dimensions (sans support)205 x 144 x 45 mm
- ▶ Poids (avec support)1 kg
- ▶ Tension de fonctionnement 12/24 V CC
- ▶ Classe de protectionIP67
- ▶ Température de fonctionnement-25 à +50 °C
- ▶ Fonctionnement de l'écranÉcran tactile capacitif 7 pouces
- ▶ Résolution800 x 480
- ▶ Interfaces de connexion4G, WLAN, GPS, USB, Ethernet, Bluetooth

TRANSFORMEZ CHAQUE CHARGEMENT EN PROFIT – DÉCOUVREZ ONE TIMBER:



TAMTRON

Vestonkatu 11
FI-33561 Tampere
Finland

Tel. +358 3 3143 5000
sales.onboard@tamtron.com

WWW.TAMTRON.COM

SERVICE CLOUD DE TAMTRON – ONE CLOUD

Grâce au service One Cloud, les données de pesée circulent de manière fluide de la balance vers le cloud, prêtes à être utilisées et diffusées au sein de l'organisation et aux parties prenantes. Les informations sont accessibles en temps réel, où que vous soyez. One Cloud de Tamtron améliore votre efficacité opérationnelle en simplifiant le traitement des données et les flux de travail quotidiens.



- ▶ Gérez vos données en toute sécurité grâce à une interface simple et intuitive.
- ▶ Envoyez vos commandes directement à la balance, rapidement et facilement.
- ▶ Accédez aux données de pesée où que vous soyez, à tout moment, 24h/24 et 7j/7

Tamtron est un fournisseur à la pointe des solutions de pesage avancées, offrant des technologies innovantes de pesage et de dosage, des services complets de cycle de vie ainsi que des services numériques modernes basés sur le cloud. En soutenant des industries telles que la construction, l'exploitation minière, la transformation du bois, la gestion des déchets, la logistique et la fabrication, Tamtron opère à l'échelle mondiale et a son siège social en Finlande. L'entreprise est fortement présente en Europe grâce à ses filiales et dispose d'un réseau mondial de partenaires.

VOTRE CONCESSIONNAIRE LOCAL: