

TAMTRON

SCALEX WILD

VYSOKORYCHLOSTNÍ KOLEJOVÁ VÁHA DETEKTOR DEFEKTNÍCH KOL

Kolejová váha Scalex WILD představuje pro uživatele unikátní možnost v kombinaci obchodně schváleného měřidla pro vážení kolejových vozidel při provozních rychlostech s detekcí defektů kol a sledování nerovnoměrného ložení vagonů v reálném čase. Vážní systém umožňuje monitoring defektů kol až do rychlosti 250 km/h a je certifikován jako obchodní dynamická váha až do rychlosti 120 km/h. Všechny tyto uvedené parametry umožňují včasnou reakci na identifikované defekty a nerovnoměrné ložení vagonů a tím předcházet v některých případech i závažným haváriím, kde klíčovou roli v iniciaci poruch hrají defekty kol a nerovnoměrné zatížení náprav.

PŘEDNOSTI

- měřidlo pro vážení hmotnostních parametrů kolejových vozidel až do rychlosti 250 km/h
- typově schválené měřidlo pro obchodní vážení kolejových vozidel až do rychlosti 120 km/h
- elektronický monitorovací systém pro dynamickou detekci vadných kol a nesprávného ložení vagonů v celém rozsahu rychlostí
- informace o hmotnosti vlakové soupravy, vagonů, podvozků, náprav a kol
- plně autonomní a nezávislý systém v reálném čase

SPECIFIKACE KOLEJOVÉ VÁHY SCALEX WILD

Detekce defektů kol přispívá ke zlepšení bezpečnosti a prodloužení životnosti

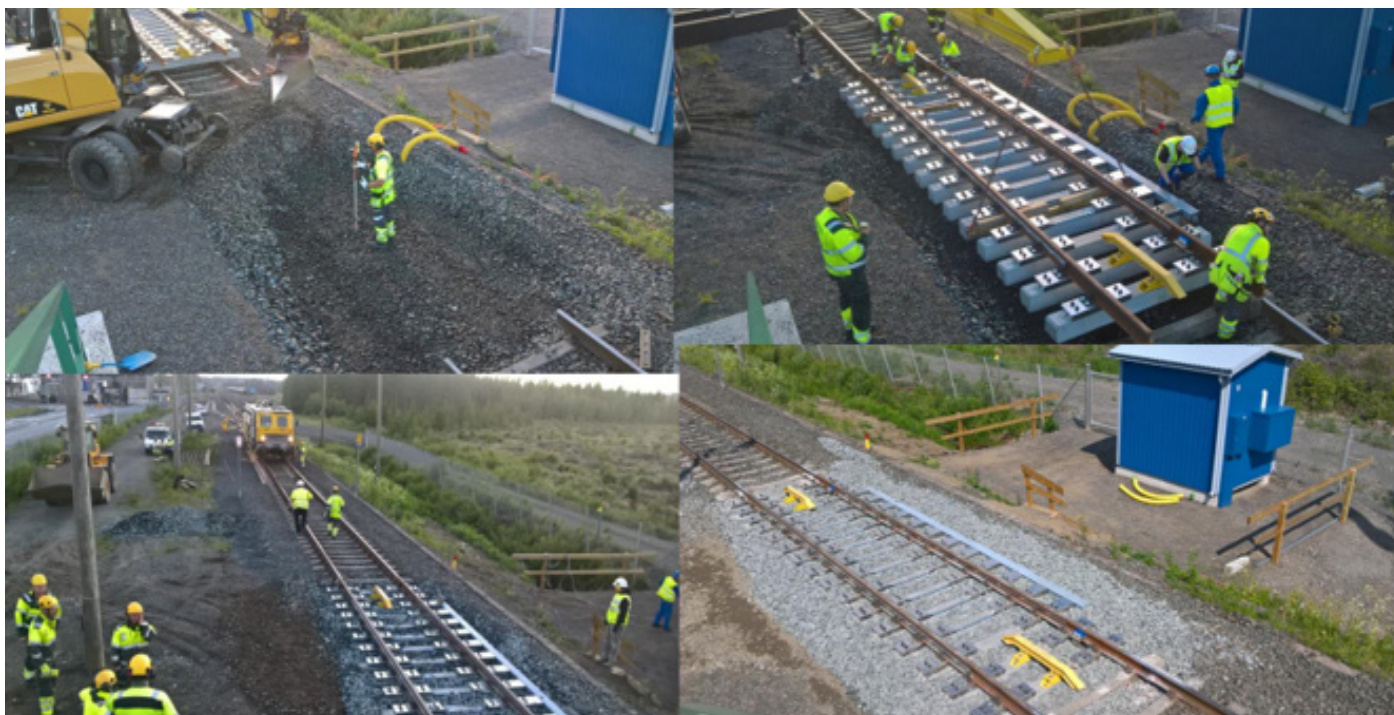
Funkcionalita přesného měření hmotnosti jednotlivých kol, náprav, podvozků, vagonů a celé vlakové soupravy a detailní detekce vadných kol je navržena tak, aby maximalizovala přínosy detekce vad a vážení kol pro bezpečnost při přepravě pasažérů, personálu a nákladů, a také výrazně přispívala k prodloužení životnosti kolejových vozidel a dopravních cest. Kolejový vážní systém vyhodnocuje a odesílá automaticky uživateli tři úrovně alarmů dle závažnosti zjištěného defektu měřeného kola a také generuje alarmany při zjištění přetížení vagonů či nesprávném ložení vagonů. Úroveň alarmů je uživatelsky nastavitelná. Při měření vlakové soupravy jsou systémem autonomně rozpoznávány a monitorovány všechny projíždějící vagony včetně lokomotiv bez typového omezení.

Vysoce přesné výsledky měření

Princip kolejového vážního systému Scalex WILD je založen na velmi přesném měření vertikálních sil působících při pohybu kolejového vozidla mezi jeho koly a kolejnicí. Měření probíhá na šestimetrovém úseku železniční trati osazené snímači umožňujícími měření kola při dvou otáčkách. Tato architektura systému zajišťuje vysokou přesnost a jistotu měření, která je podpořena dynamickým vážním oknem a vysokou frekvencí snímání. Tímto je zajištěna vysoká přesnost detekce i malých a středních defektů kol spolu s detailním záznamem dynamického průběhu zatížení od každého kola soupravy.

TECHNICKÉ PARAMETRY

- **VÁŽNÍ MOST:** 6 m dlouhý vážní element.
- **VÁŽIVOST:** 40 t / náprava.
- **DÍLEK:** e = d = 100 kg.
- **ROZSAH VÁŽENÍ:** 1 t - 40 t pro jednotlivou nápravu.
- **MAX. RYCHLOST PŘI VÁŽENÍ:** 120 km/hod.
- **MIN. RYCHLOST PŘI VÁŽENÍ:** 1 km/hod.
- **PŘEJEZDOVÁ RYCHLOST:** neomezená.
- **TYPY VAGONŮ:** všechny standardní vagony.
- **PŘESNOST VÁŽENÍ:** podle OIML R106 na základě stavu trati a místních provozních podmínek.
- **TYPOVÉ SCHVÁLENÍ:** EC-Type Examination Approval number TCM 128/15 - 5310.
- **TYP KOLEJNICE:** všechny standardní železniční kolejnice jako S49, R60, R65 atd.
- **PRACOVNÍ TEPLOTA:** -30°C až +70°C.
- **NAPÁJECÍ NAPĚTÍ:** 110-240 VAC / 50 - 60 Hz.
- **INTERFACE:** LAN.
- **POČÍTAČOVÁ SÍŤ:** LAN, WLAN.
- **KRYTÍ:** Venkovní zařízení IP67, vnitřní zařízení IP45.



TAMTRON

TAMTRON s.r.o.
Milady Horákové 75/105, Hradčany
160 00 Praha 6
Česká republika
tel.: +420 271 733 201
obchod@tamtron.cz
WWW.TAMTRON.CZ

Společnost Tamtron je předním dodavatelem pokročilých vážních řešení, který nabízí inovativní technologie vážení a dávkování, komplexní služby životního cyklu a moderní cloudové digitální služby. Společnost Tamtron sídlí ve Finsku, ale působí po celém světě a podporuje odvětví jako stavebnictví, těžbu a zpracování dřeva, odpadové hospodářství, logistiku a výrobu. Prostřednictvím svých dceřiných společností a celosvětové partnerské sítě má společnost silné zastoupení v celé Evropě.